

IDEAL Kapitalanlage



Kapitalanlagen der IDEAL Lebensversicherung a.G.

Keyfacts zur Überschussbeteiligung und Verzinsung

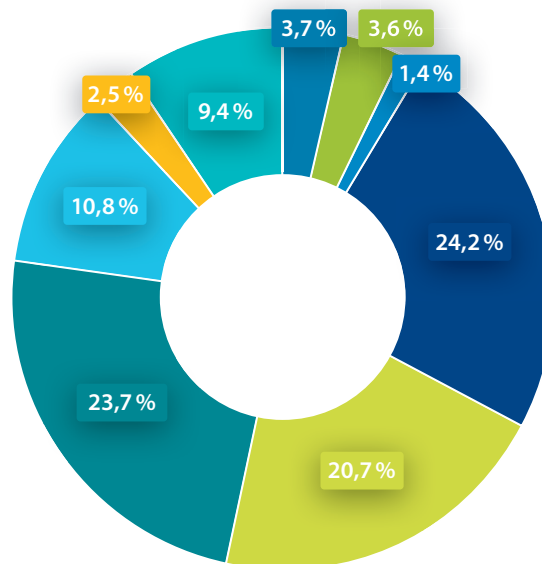
Überschussart	Wert
Laufende Verzinsung	3,0 %
Schlussüberschuss*	0,7 %
Gesamtüberschuss*	3,7 %

Struktur und Verzinsung der Kapitalanlagen per 31.03.2021

	Wert
Nettoverzinsung	2,9 %
Laufende Durchschnittsverzinsung	2,8 %
Ø Restlaufzeit der festverzinslichen Wertpapiere	6,0 Jahre
Ø Kupon der festverzinslichen Wertpapiere	3,5 %

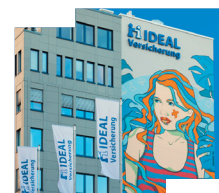
Aufteilung des Bestands nach Anlagearten (Marktwertbetrachtung)

- Aktien
- Alternative Anlagen
- Beteiligungen
- Immobilien & Immo.-Beteiligungen
- Private Debt
- FWP (Investment Grade)
- FWP (Non-Investment Grade)
- FWP mit Währungsrisiken
- Barbestand & Geldersatz

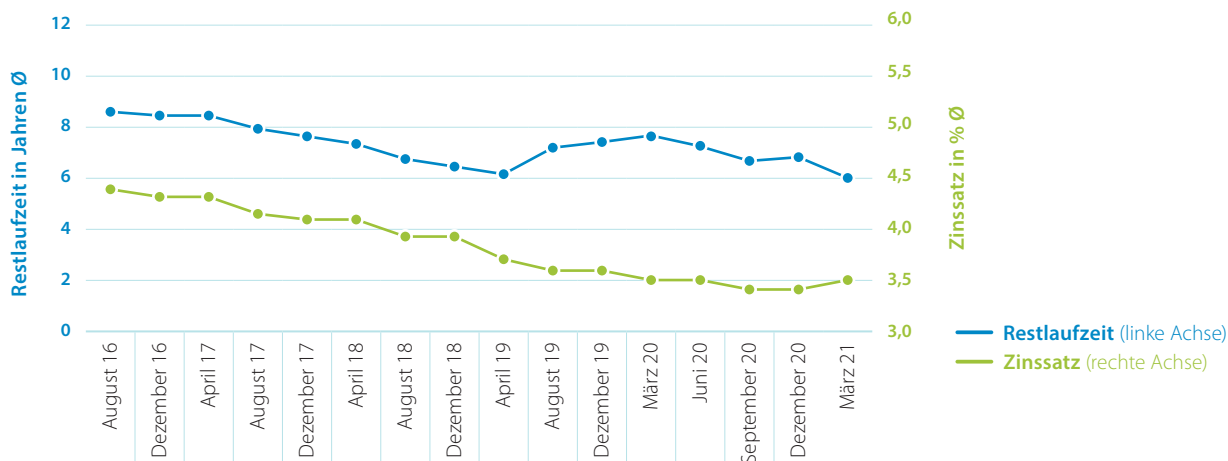


* Schlussüberschuss und Gesamtüberschuss: Wenn man den Schluss-Überschuss bzw. die Mindestbeteiligung an den Bewertungsreserven in einen laufenden Zins umrechnet, ergibt sich für beispielhafte Verträge eine laufende Gesamtverzinsung von **bis zu 3,7 %**. Hinzu kommt gegebenenfalls noch die darüberhinausgehende Beteiligung an den Bewertungsreserven. Diese Gesamtverzinsung variiert in Abhängigkeit der jeweiligen Vertragskonstellation und ist insbesondere von der vereinbarten Beitragszahlungsweise abhängig.

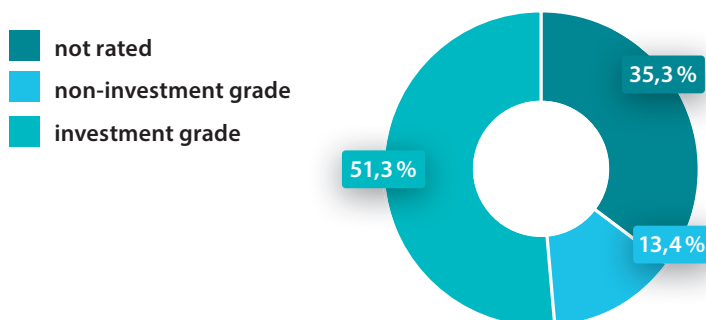
IDEAL Kapitalanlage



Detailbetrachtung der festverzinslichen Anlagen



Ratingprofil der festverzinslichen Wertpapiere per 31.03.2021



IDEAL Strategie – Garantiert.

Klassik aus Überzeugung

Wir sind zutiefst vom Konzept der Klassik überzeugt. Das liegt in unserer DNA als Lebensversicherungsverein auf Gegenseitigkeit begründet. Unser Kerngeschäft ist die Absicherung biometrischer Risiken. Garantien sind dabei aus unserer Sicht ein wesentliches Alleinstellungsmerkmal deutscher Lebensversicherer.

Sicherheit durch Garantie

Viele Verbraucher erwarten von ihrer Altersvorsorge zurecht in erster Linie Sicherheit und wollen nicht noch das Risiko von Kapitalanlageentscheidungen tragen müssen. Die Garantie verlagert das Kapitalanlagerisiko weg vom Kunden auf das Versicherungsunternehmen. Deshalb hält die IDEAL auch weiterhin an Garantieprodukten fest. Und das können wir uns auch leisten – selbst perspektivisch!

Auch in Zukunft solide Verzinsung

Die Kapitalanlage der IDEAL steht auf einem sicheren Fundament, das eine solide Verzinsung auch für die Zukunft ermöglicht. Das belegen unsere Langfristprognosen und Szenarioberechnungen. Unsere vorausschauende, nonkonformistische Kapitalanlagepolitik mit Schwerpunkt im Immobilienbereich hat uns ein komfortables Polster verschafft.

Überschussbeteiligung auf Spitzenniveau

Kunden der IDEAL profitieren schon lange von unserer marktüberschneidenden Überschussbeteiligung und erzielen so immer Erträge jenseits des aktuellen Höchstrechnungszinses. Aktuell bieten wir unseren Kunden eine Gesamtverzinsung von 3,7 Prozent.